

Brut Natur

CURATED CABINS

BN55

PRODUKTBLAD

2024-09-30



BN 55

BESKRIVNING

PRODUKTBLAD

2024-09-30

Det lilla, men ändå stora huset erbjuder ett öppet vardagsrum som välkomnar till samvaro, medan det slutna sovrummet skapar trygghet – en fin balans mellan rymd och intimitet.

YTOR

| | |
|------------|--------------------------------|
| BOAREA: | 55 m ² |
| BYGGAREA: | 64 m ² |
| YTTERMÅTT: | 14,8 × 4,3 m |
| ALLRUM: | 28 m ² |
| RUM: | 14 m ² |
| TAKHÖJD: | 2,5 m RUM 3,6 m NOCK ALLRUM |

INREDNING

| | |
|----------------|---|
| KÖK: | Falper Isola 2. Ho, induktionshäll / gasspis. |
| KÖK FÖRVARING: | Falper Colonne. Integrerad diskmaskin och ugn. |
| KAMIN: | Hwam Classic 4. |
| BLANDARE: | TapWell – kök, dusch, bad, WC. |
| UPPVÄRMNING: | Nibe Frånluftsvärmepump |
| VITVAROR: | Electrolux – Induktionshäll, Kylskåp, Ugn, Diskmaskin, Kombimaskin. |

RUM

| | |
|-------------|------|
| KÖK | 1 |
| ALLRUM: | 1 |
| RUM: | 1–2* |
| WC / DUSCH: | 1 |

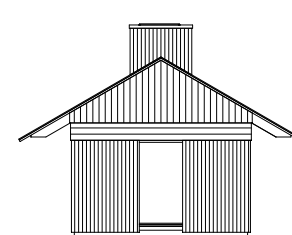
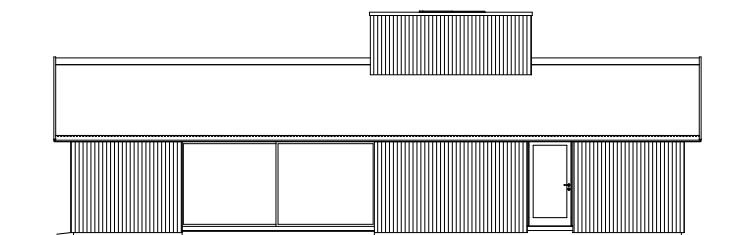
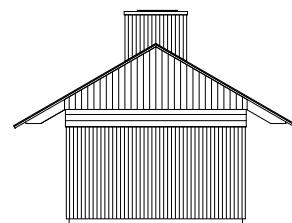
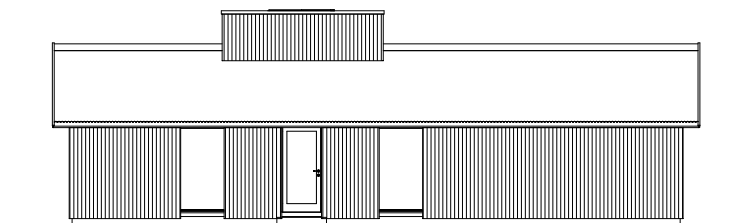
MATERIAL

| | |
|-------------|--|
| TAK: | Aluminiumplåt, sinuskorugerad. |
| YTTERPANEL: | Yakisugi – ytbränt trä i valfri bränngrad. |
| STOMME: | Korslimmat trä. |
| ISOLERING: | Cellulosafiber. |
| INNERVÄGG: | Korslimmat trä. |
| GOLV: | Glättad betong, ingjuten golvvärme. |
| BADRUM: | Kaklad vägg med golv och bröstning i sten. |

*BEROENDE PÅ PLANLÖSNING.

ALL INFORMATION GES MED FÖRBEHÅLL AV ÄNDRINGAR TILL LIKVÄRDIGA PRODUKTER

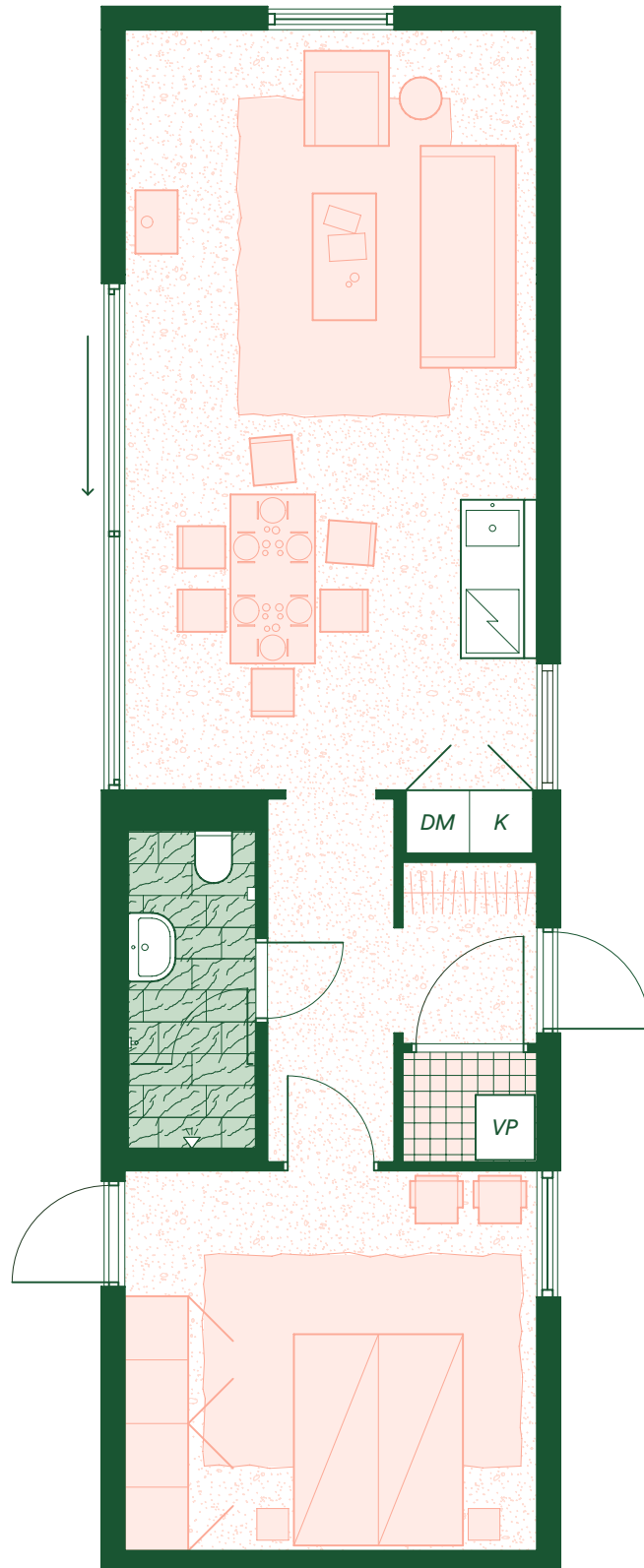
FASADRITNING



BN 55

EXEMPEL MÖBLERING PLANLÖSNING 1: 2 Rum

2024-09-30



BN 55

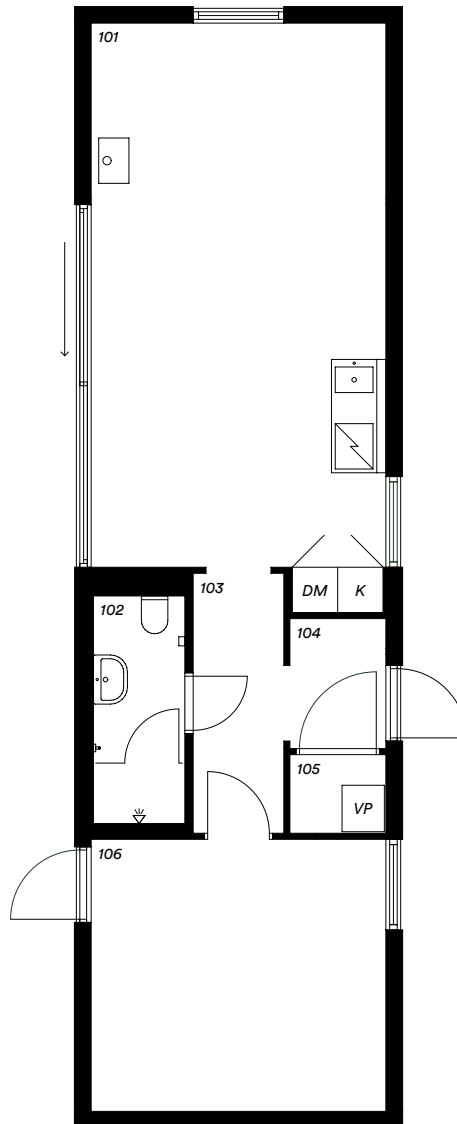
BOFAKTABLAD

PRODUKTBLAD

2024-09-30

BOA 55 m²
BYA 64 m²

| | |
|-----|-------------|
| DM | Diskmaskin |
| UGN | Ugn |
| SK | Skafferi |
| K | Kyl |
| KM | Kombimaskin |
| VP | Värmepanna |



BN 55

BN 55

PRODUKTBLAD

2024-09-30

TEKNISK BESKRIVNING

Grund: Betong med vattenburen golvvärme.

Yttervägg: Stomme av KL-trä.
Cellulosaisolering.
Vindskydd.
Läkt.
Yakisugi ytterpanel.

Golv: Generellt stålglättad betong.
WC/Dusch - Natursten.

Tak: Takstolar.
Cellulosaisolering.
Råspont/takplywood.
Takpapp.
Takplåt, sinuskorugerad aluminium.
Taktetaljer i aluminium.

Innervägg: Generellt, KL-trä.
WC/Dusch - kakel med bröstning av sten.

Ytterdörrar: 100 G XXL från Ekstrands,
målade trädörrar med helglas.

Innerdörrar: Deco Soft från Ekstrands,
målade släta trädörrar.

Fönster: Patio Nova från Ekstrands,
målade tvåglasfönster i trä.

Skjutpartier: Patio Nova från Ekstrands,
målade tvåglaspartier med en
öppningsbar del och en fast.

RUMSBESKRIVNING

101. ALLRUM - 40, m²

Golv: Glättad eller slipad betong.
Vägg: KL-trä, obehandlad.
Tak: KL-trä, obehandlad.
Produkter: Köksö, Falper Isola 2.
Högsåp, Falper Madia tall.
Köksblandare, Tapwell, EVO980.
Vitvaror från Electrolux.
Kamin, Hwam Classic 4.

102. BADRUM - 3,6 m²

Golv: Sten, Kolmårdsmarmor.
Vägg: Sten, bröstning i Kolmårdsmarmor.
Kakel, Genesi 5x25 cm.
KL-trä, obehandlad.
Produkter: Blandare från Tapwell, BOX7268 ED2.
Kommod från Falper, Pure.
Tvättställsblandare från Tapwell, EVM072.
Handdukstork från INR, typ: Line.
Eluttag och strömbrytare från Schneider,
typ: Renova.

103. PASSAGE

Golv: Glättad eller slipad betong.
Vägg: KL-trä, obehandlad.
Tak: KL-trä, obehandlad.
Produkter: Strömbrytare från Schneider.
Fotlamphållare e27, från IFÖ electric.

104. HALL

Golv: Glättad eller slipad betong.
Vägg: KL-trä, obehandlad.
Tak: KL-trä, obehandlad.
Produkter: Eluttag och strömbrytare från Schneider,
typ: Renova.
Fotlamphållare e27, från IFÖ electric.

105. TEKNIK

Golv: Klinker, Höganäs Arkitekt, 10x10 cm.
Vägg: Kakel, Höganäs Arkitekt, 15x15 cm.
Tak: KL-trä, obehandlad.
Produkter: Värmepanna från NIBE.
Eluttag från Schneider, typ: Renova.
Fotlamphållare e27, från IFÖ electric.

106. SOVRUM - 13,0 m²

Golv: Glättad eller slipad betong.
Vägg: KL-trä, obehandlad.
Tak: KL-trä, obehandlad.
Produkter: Eluttag och strömbrytare från Schneider,
typ: Renova.
Global Trac Belysningsskena, 3 m.

Denna tekniska- & materialbeskrivning är preliminär och kan komma att ändras.
Reservation för eventuella ändringar och felskrivningar. Avvikelse ersätts med likvärdiga material.