

# Brut Natur

CURATED CABINS

BN70

PRODUKTBLAD

2024-09-30



# BN 70

BESKRIVNING

PRODUKTBLAD

2024-09-30

*Småskaligt och intimt, där varje del av hemmet har kontakt med omgivningen. Fönsterpartierna öppnar upp och låter naturen bli en del av varje rum.*

## YTOR

BOAREA:	70 m <sup>2</sup>
BYGGAREA:	78 m <sup>2</sup>
YTTERMÅTT:	8,8 × 8,8 m
ALLRUM:	30 m <sup>2</sup> / 13 m <sup>2</sup>
RUM/BAD:	13 m <sup>2</sup>
TAKHÖJD:	2,5 m RUM 3,3 m NOCK ALLRUM

## INREDNING

KÖK:	Falper Isola 2. Ho, induktionshäll / gasspis.
KÖK FÖRVARING:	Falper Colonne. Integrerad diskmaskin och ugn.
KAMIN:	Hwam Classic 4.
BLANDARE:	TapWell – kök, dusch, bad, WC.
UPPVÄRMNING:	Nibe Frånluftsvärmepump
VITVAROR:	Electrolux: Induktionshäll, Kylskåp, Ugn, Diskmaskin, Kombimaskin.

## RUM

KÖK / ALLRUM:	1
RUM:	2–3*
BADRUM:	1
WC:	2
DUSCH:	1

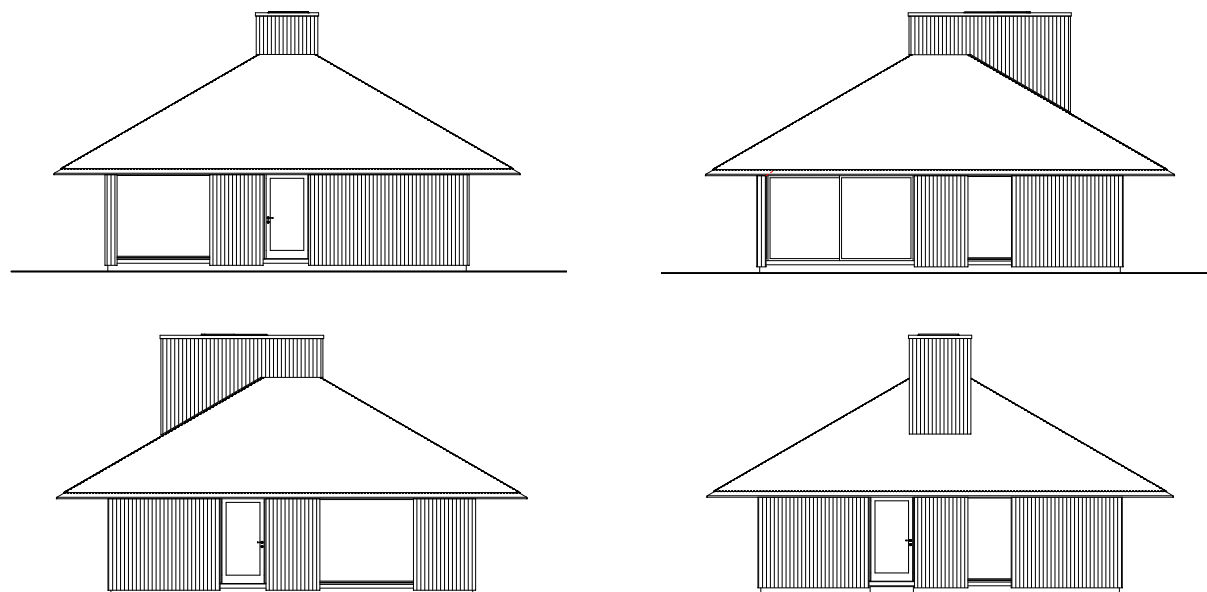
## MATERIAL

TAK:	Aluminiumplåt, sinuskorugerad.
YTTERPANEL:	Yakisugi – ytbränt trä i valfri bränngrad.
STOMME:	Korslimmat trä.
ISOLERING:	Cellulosafiber.
INNERVÄGG:	Korslimmat trä.
GOLV:	Glättad betong, ingjuten golvvärme.
BADRUM:	Kaklad vägg med golv och bröstning i sten.

\*BEROENDE PÅ PLANLÖSNING.

ALL INFORMATION GES MED FÖRBEHÅLL AV ÄNDRINGAR TILL LIKVÄRDIGA PRODUKTER

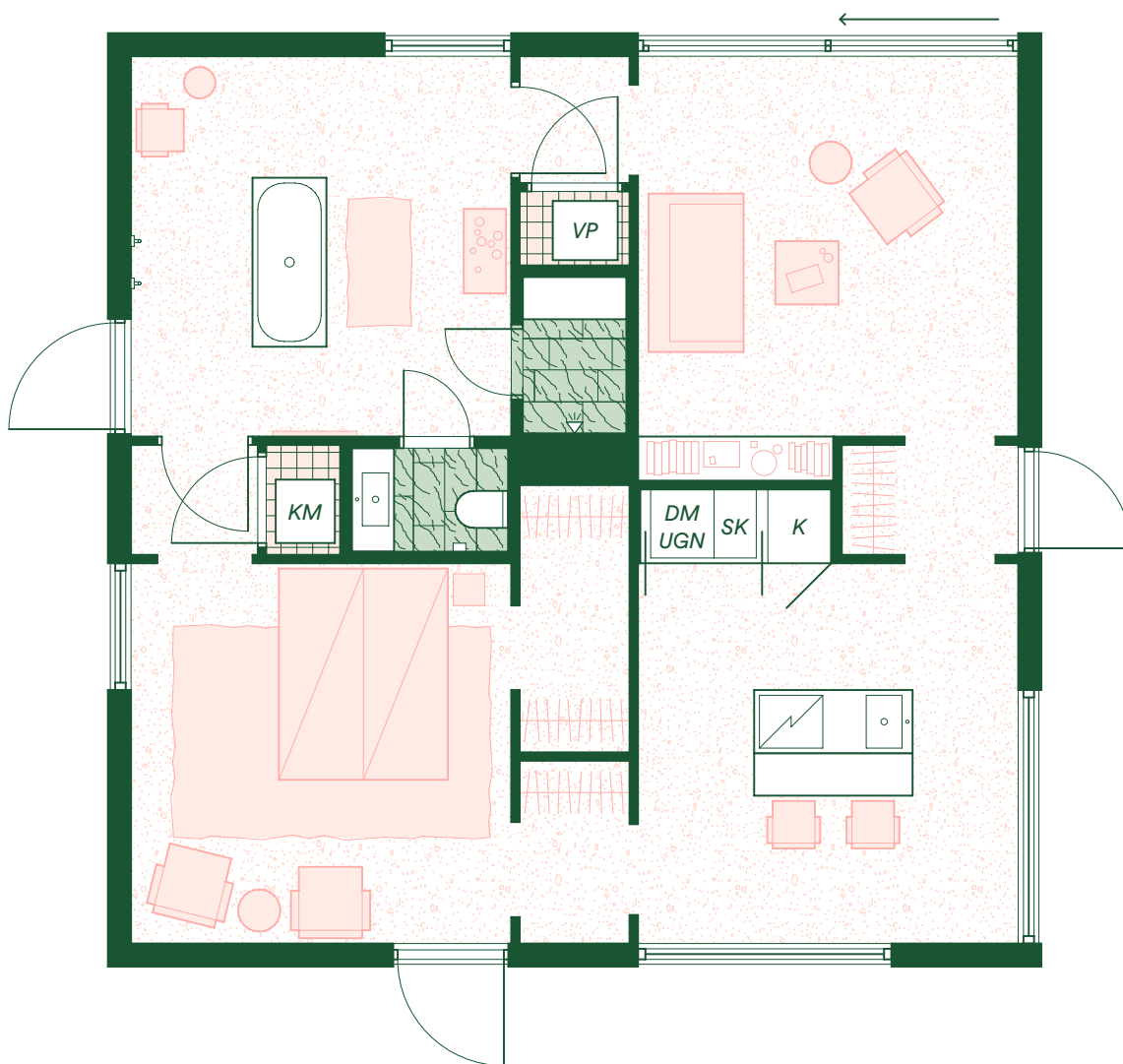
## FASADRITNING



# BN 70

EXEMPEL MÖBLERING PLANLÖSNING 1: 2 rum + Bad + Kök

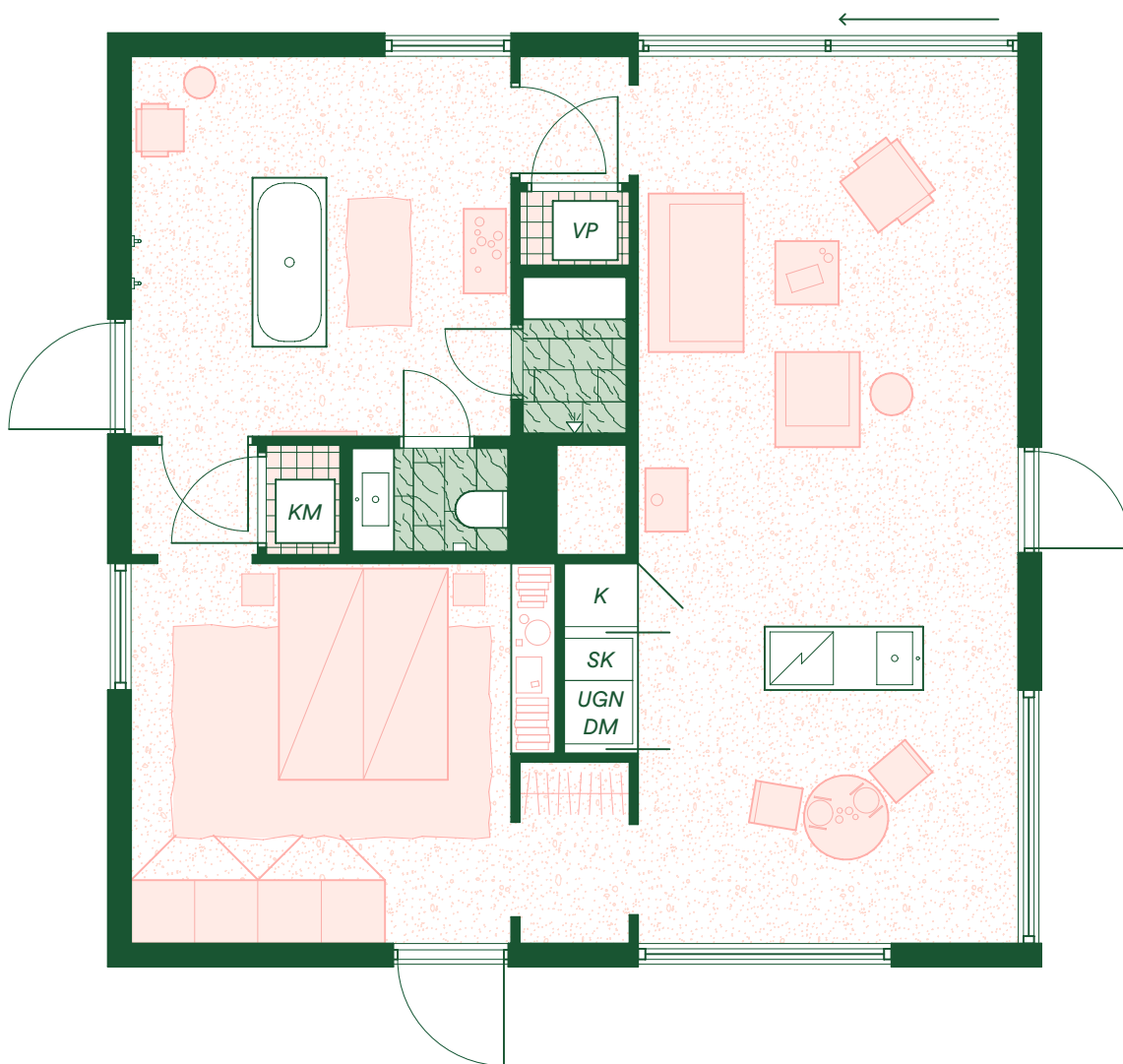
2024-09-30



# BN 70

EXEMPEL MÖBLERING PLANLÖSNING 1: 1 rum + Bad + Kök

2024-09-30



# BN 70

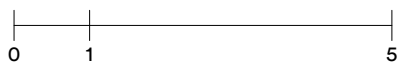
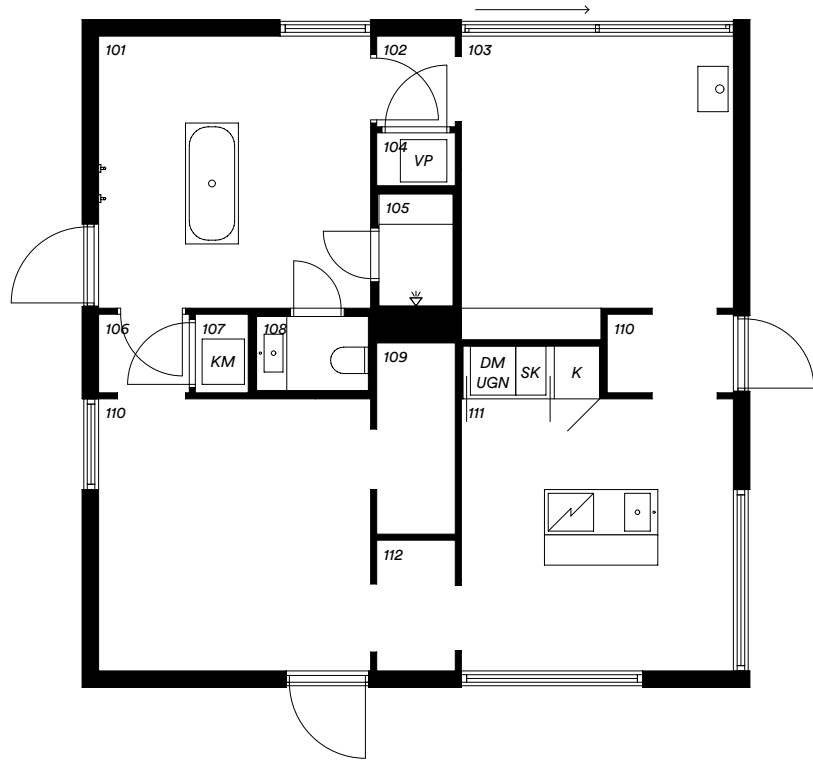
BOFAKTABLAD

PRODUKTBLAD

2024-09-30

BOA 70 m<sup>2</sup>  
BYA 78 m<sup>2</sup>

DM	Diskmaskin
UGN	Ugn
SK	Skafferi
K	Kyl
KM	Kombimaskin
VP	Värmepanna



# BN 70

BN70

PRODUKTBLAD

2024-09-30

## TEKNISK BESKRIVNING

Grund: Betong med vattenburen golvvärme.

Yttervägg: Stomme av KL-trä.  
Cellulosaisolering.  
Vindskydd.  
Läkt.  
Yakisugi ytterpanel.

Golv: Generellt stålglättad betong.  
WC/Dusch - Natursten.

Tak: Takstolar.  
Cellulosaisolering.  
Råspont/takplywood.  
Takpapp.  
Takplåt, sinuskorugerad aluminium.  
Takt detaljer i aluminium.

Innervägg: Generellt, KL-trä.  
WC/Dusch - kakel med bröstning av sten.

Ytterdörrar: 100 G XXL från Ekstrands,  
målade trädörrar med helglas.

Innerrörrar: Deco Soft från Ekstrands,  
målade släta trädörrar.

Fönster: Patio Nova från Ekstrands,  
målade tvåglasfönster i trä.

Skjutpartier: Patio Nova från Ekstrands,  
målade tvåglaspartier med en  
öppningsbar del och en fast.

## RUMSBESKRIVNING

101. **BADRUM - 13 m<sup>2</sup>**

Golv: Glättad eller slipad betong.  
Vägg: KL-trä, obehandlad.  
Tak: KL-trä, obehandlad.  
Produkter: Badkar från Gustavsberg i emaljerad metall för inbyggnad.  
Badkarsblandare från Tapwell, BIO48.  
Handdukstork från INR, typ: Line.  
Eluttag och strömbrytare från Schneider, typ: Renova.  
Global Trac Belysningssskena, 3 m.

102. **PASSAGE**

Golv: Glättad eller slipad betong.  
Vägg: KL-trä, obehandlad.  
Tak: KL-trä, obehandlad.  
Produkter: Strömbrytare från Schneider.  
Fotlamphållare e27, från IFÖ electric.

103. **VARDAGSRUM - 13,0 m<sup>2</sup>**

Golv: Glättad eller slipad betong.  
Vägg: KL-trä, obehandlad.  
Tak: KL-trä, obehandlad.  
Produkter: Eluttag och strömbrytare från Schneider, typ: Renova.  
Global Trac Belysningssskena, 3 m.

104. **TEKNIK**

Golv: Klinker, Höganäs Arkitekt, 10x10 cm.  
Vägg: Kakel, Höganäs Arkitekt, 15x15 cm.  
Tak: KL-trä, obehandlad.  
Produkter: Värmepanna från NIBE.  
Eluttag från Schneider, typ: Renova.  
Fotlamphållare e27, från IFÖ electric.

105. **DUSCH - 1,5 m<sup>2</sup>**

Golv: Sten, Kolmårdsmarmor.  
Vägg: Sten, bröstning i Kolmårdsmarmor.  
Kakel, Genesi 5x25 cm.  
Tak: Våtrumsmålade gips.  
Produkter: Blandare från Tapwell, BOX7268 ED2  
Infällda spotlights i tak IP44.

106. **PASSAGE**

Golv: Glättad eller slipad betong.  
Vägg: KL-trä, obehandlad.  
Tak: KL-trä, obehandlad.  
Produkter: Eluttag och strömbrytare från Schneider, typ: Renova.  
Fotlamphållare e27, från IFÖ electric.

107. **FRD/TVÄTT**

Golv: Klinker, Höganäs Arkitekt, 10x10 cm.  
Vägg: Kakel, Höganäs Arkitekt, 15x15 cm.  
Tak: KL-trä, obehandlad.  
Produkter: Kombimaskin från Electrolux.  
Eluttag från Schneider, typ: Renova.  
Fotlamphållare e27, från IFÖ electric.

108. **WC - 1,5 m<sup>2</sup>**

Golv: Sten, Kolmårdsmarmor.  
Vägg: Sten, bröstning i Kolmårdsmarmor.  
Kakel, Genesi 5x25 cm.  
Tak: KL-trä, obehandlad.  
Produkter: WC Duravit, Stark 3.  
Kommod Falper, Pure.  
Blandare Tapwell, EVM072.

109. **KLÄDKAMMARE - 2,6 m<sup>2</sup>**

Golv: Glättad eller slipad betong.  
Vägg: KL-trä, obehandlad.  
Tak: KL-trä, obehandlad.  
Produkter: Strömbrytare från Schneider.  
Fotlamphållare e27, från IFÖ electric.

110. **PASSAGE**

Golv: Glättad eller slipad betong.  
Vägg: KL-trä, obehandlad.  
Tak: KL-trä, obehandlad.  
Produkter: Strömbrytare från Schneider.  
Fotlamphållare e27, från IFÖ electric.

111. **KÖK - 13 m<sup>2</sup>**

Golv: Glättad eller slipad betong.  
Vägg: KL-trä, obehandlad.  
Tak: KL-trä, obehandlad.  
Produkter: Köksö, Falper Isola 2.  
Högsåp, Falper Colonna tall.  
Köksblandare, Tapwell, EVO980.  
Vitvaror från Electrolux.  
Kamin, Hwam Classic 4.

112. **PASSAGE**

Golv: Glättad eller slipad betong.  
Vägg: KL-trä, obehandlad.  
Tak: KL-trä, obehandlad.  
Produkter: Strömbrytare från Schneider.  
Fotlamphållare e27, från IFÖ electric.

Denna tekniska- & materialbeskrivning är preliminär och kan komma att ändras.  
Reservation för eventuella ändringar och felskrivningar. Avvikelse ersätts med likvärdiga material.