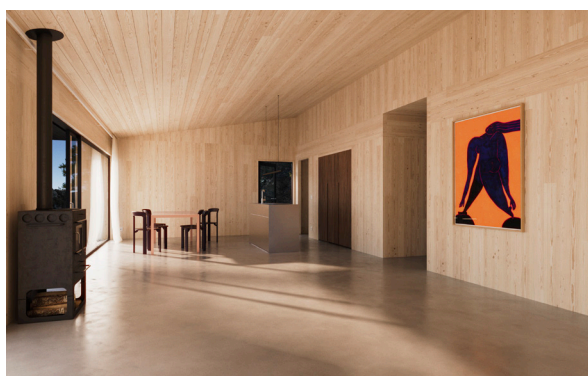


# Brut Natur

BN100 PRODUKTBLAD

CURATED CABINS

2025-04-23



*Med fokus utåt – huset är öppet mot vidder och horisont.  
Den täta, privata ryggen ger skydd och lugn, medan framsidan  
bjuder in landskapet och ramar in vyerna.*

## YTOR

BOAREA:	104 m <sup>2</sup>
BYGGAREA:	112,5 m <sup>2</sup>
YTTERMÅTT:	11,2 x 10 m
ALLRUM:	52 m <sup>2</sup> / 29 m <sup>2</sup>
RUM/BAD:	13 m <sup>2</sup>
TAKHÖJD:	2,5 m RUM / 3,3 m NOCK ALLRUM

## RUM

KÖK / ALLRUM:	1
RUM:	2–4 BEROENDE PÅ PLANLÖSNING
BADRUM:	1
WC:	1
DUSCH:	1

## INREDNING

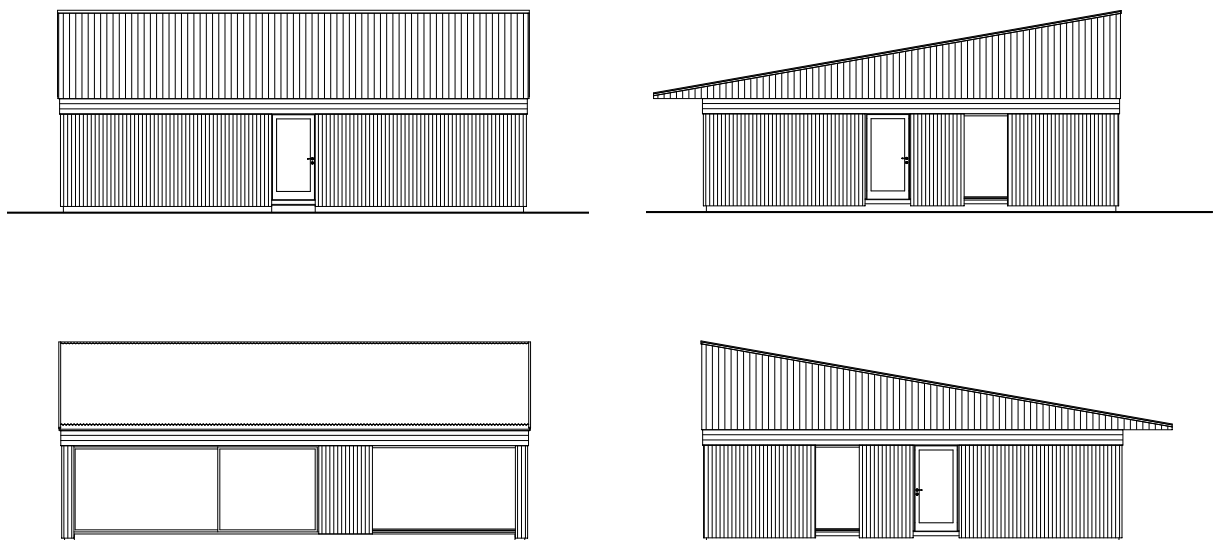
Falper köksö. Skåp med integrerad förvaring av diskmaskin och ugn, TapWell blandare, handdusch och takdusch, Hwam gjutjärnskamin, Belid spotlights, Electrolux induktionshäll, ugn, diskmaskin och tvätt/tork kombimaskin, Kolmårds marmor och stavkaket i våtrum, Nibe frånluftsvärmepump, INR handdukstork, Jung strömbrytare och kontakter.

## MATERIAL

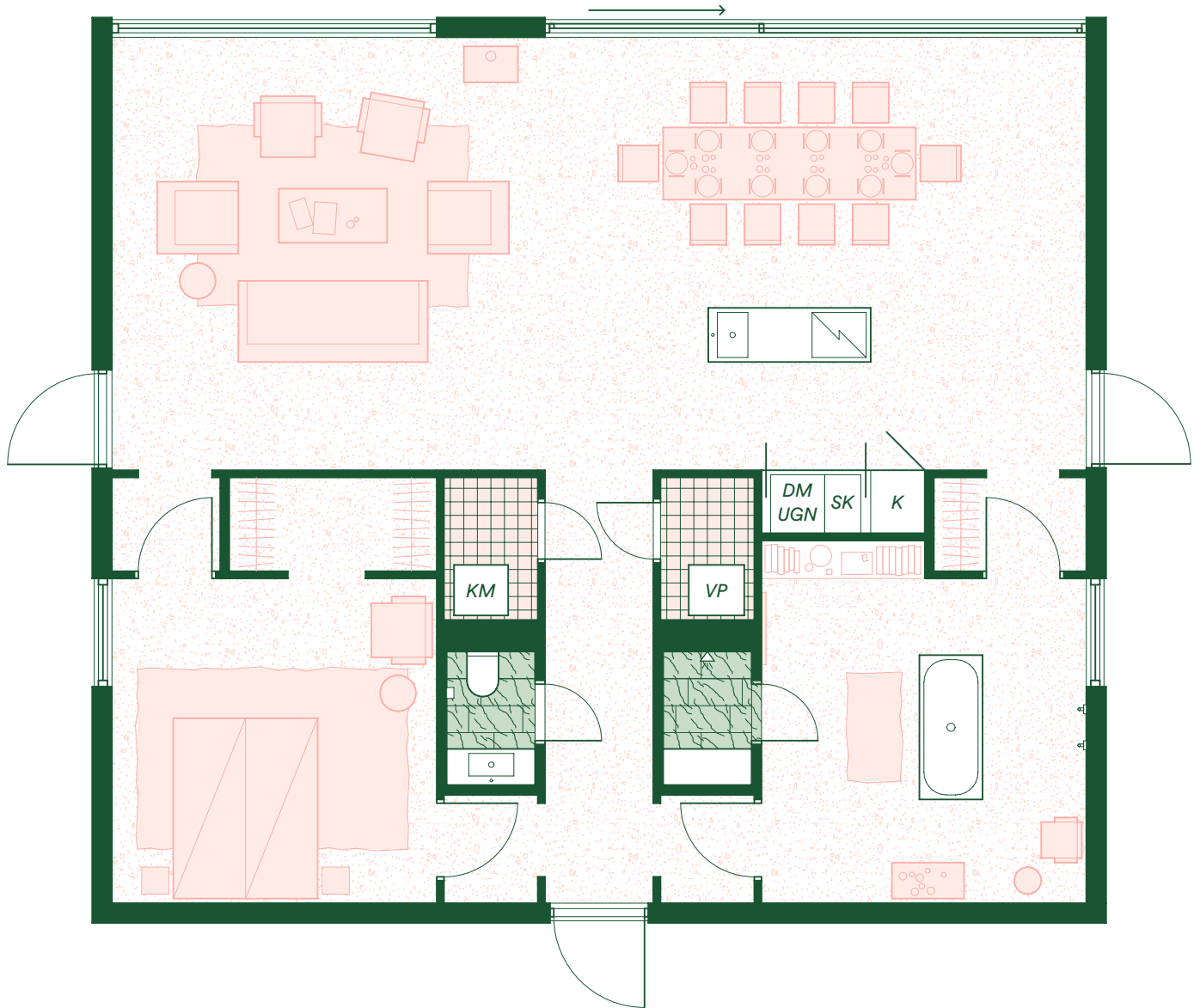
GRUND:	Betong med vattenburen golvvärme. Alt. plintgrund och bjälklag.
YTTERVÄGG:	Stomme av KL-trä. Cellulosaisolering. Vindskydd. Läkt. Yakisugi ytterpanel.
GOLV:	Generellt stålglättad betong med vattenburen golvvärme. Alt. ekparkett med golvvärme om plintgrund. Natursten i WC/Dusch.
TAK:	Takstolar. Cellulosaisolering. Råspont/takplywood. Takpapp. Takplåt, sinuskorugerad aluminium. Takdetaljer i aluminium.
INNERVÄGG:	Generellt, KL-trä. WC/Dusch - kakel med bröstning av sten.
YTTERDÖRRAR:	Målade trädörrar med helglas.
INNERDÖRRAR:	Målade släta trädörrar.
FÖNSTER:	Målade tvåglasfönster i trä.
SKJUTPARTIER:	Målade tvåglaspartier med en öppningsbar del och en fast.

*Reservation för eventuella ändringar och felskrivningar. Avvikelse ersätts med likvärdiga material.*

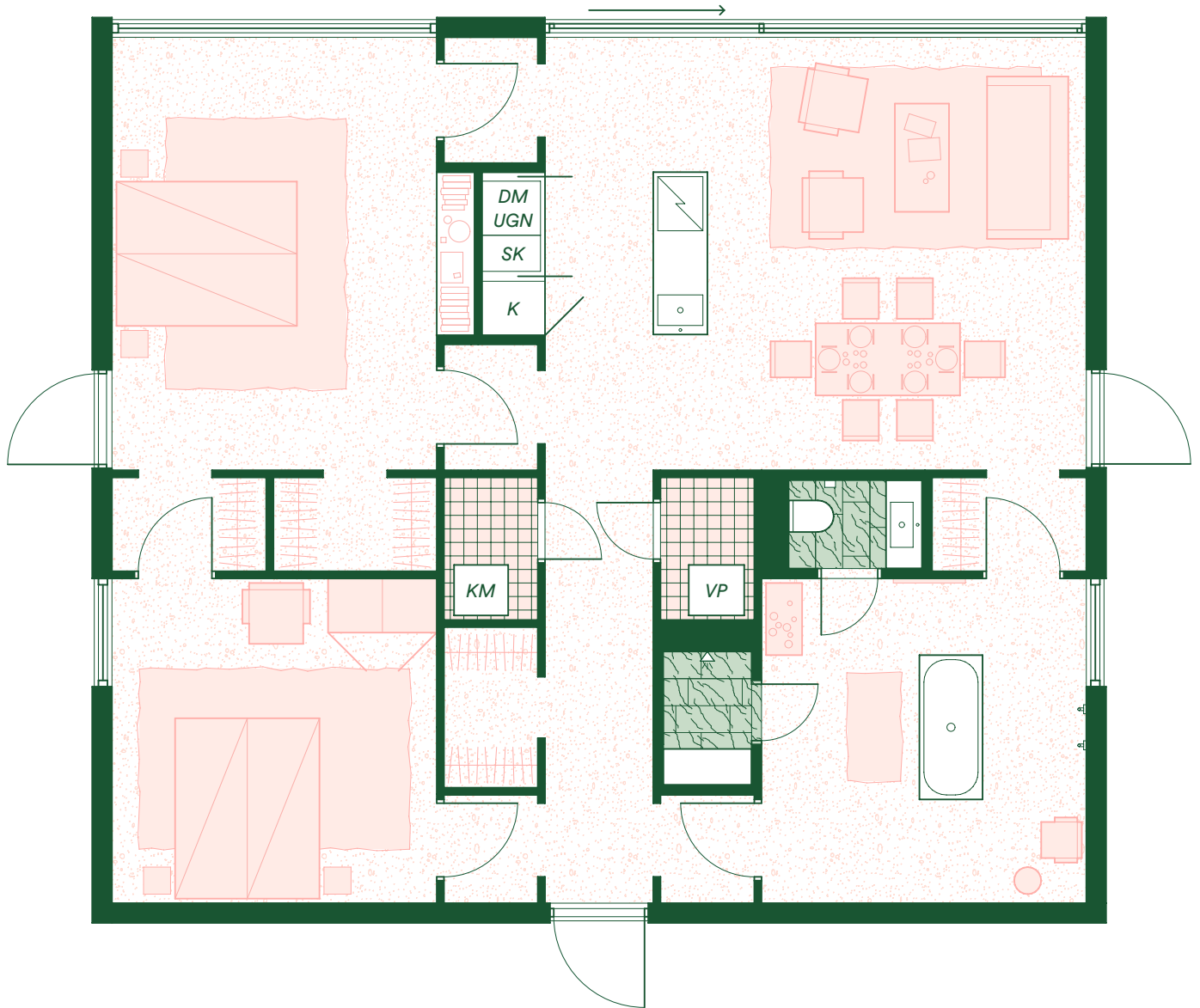
## FASADRITNING



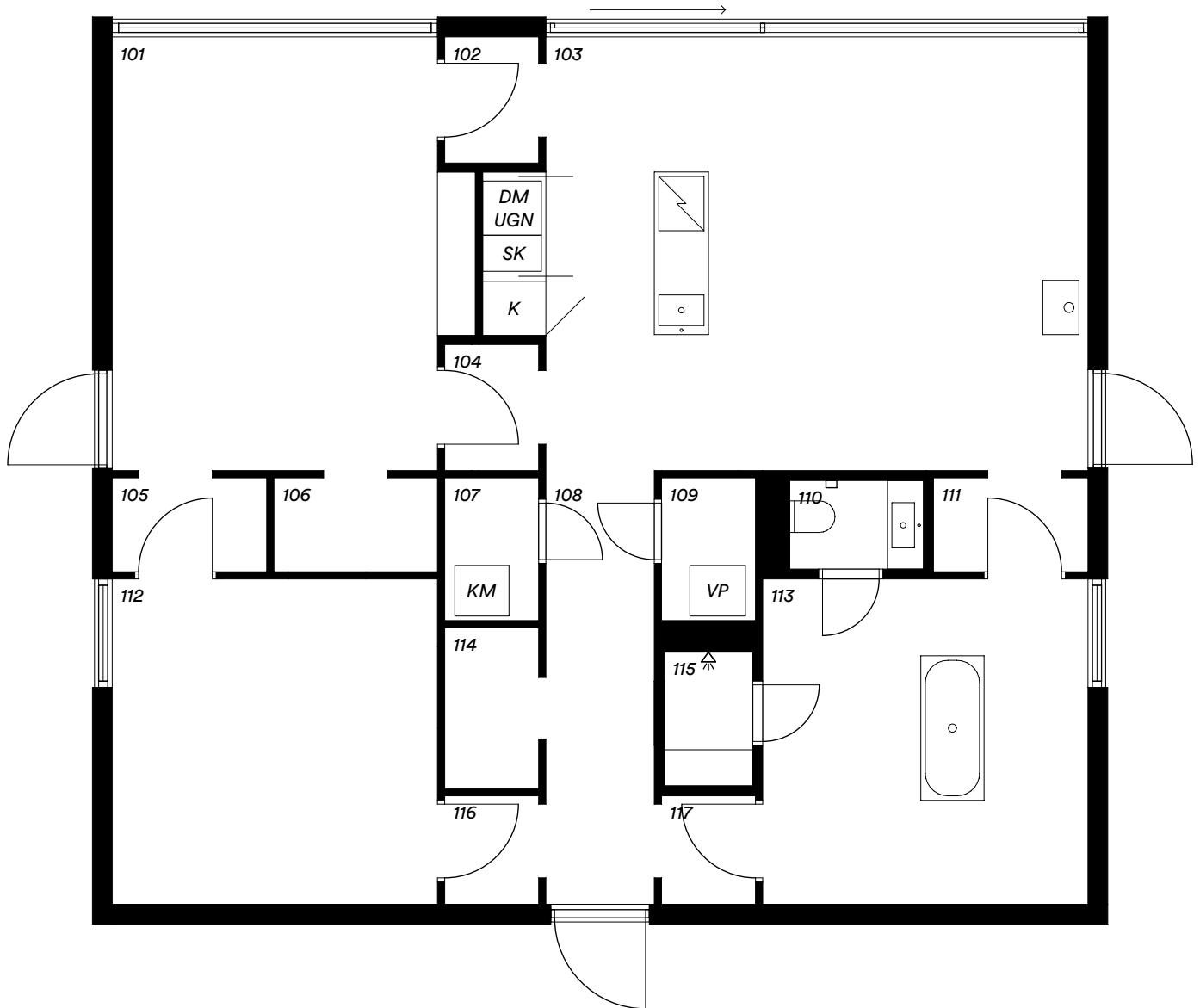
## Planlösning 2 rum + bad



## Planlösning 3 rum + bad



## Bofaktablad



DM	Diskmaskin
UGN	Ugn
SK	Skafferi
K	Kyl
KM	Kombimaskin
VP	Värmepanna



## Rumsbeskrivning

<b>101.</b>	<b>SOVRUM 17,3 m<sup>2</sup></b>	<b>107.</b>	<b>FÖRRÅD / TVÄTT</b>
GOLV:	Glättad eller slipad betong.	GOLV:	Klinker, Höganäs Arkitekt, 10×10 cm.
VÄGG:	KL-trä, obehandlad.	VÄGG:	Kakel, Höganäs Arkitekt, 15×15 cm.
TAK:	KL-trä, obehandlad.	TAK:	KL-trä, obehandlad.
PRODUKTER:	Eluttag och strömbrytare Jung, LS990. Belysningssocker Belid, Tyson Track System.	PRODUKTER:	Tvätt/Tork kombimaskin Electrolux, EW7W5468E6. Eluttag och strömbrytare Jung, LS990. Fotlamphållare IFÖ electric, E27.
<b>102.</b>	<b>PASSAGE</b>	<b>108.</b>	<b>HALL</b>
GOLV:	Glättad eller slipad betong.	GOLV:	Glättad eller slipad betong.
VÄGG:	KL-trä, obehandlad.	VÄGG:	KL-trä, obehandlad.
TAK:	KL-trä, obehandlad.	TAK:	KL-trä, obehandlad.
PRODUKTER:	Eluttag och strömbrytare Jung, LS990. Spotlight Belid, Tyson single spot.	PRODUKTER:	Eluttag och strömbrytare Jung, LS990. Spotlight Belid, Tyson single spot.
<b>103.</b>	<b>ALLRUM 28,8 m<sup>2</sup></b>	<b>109.</b>	<b>TEKNIK</b>
GOLV:	Glättad eller slipad betong.	GOLV:	Klinker, Höganäs Arkitekt, 10×10 cm.
VÄGG:	KL-trä, obehandlad.	VÄGG:	Kakel, Höganäs Arkitekt, 15×15 cm.
TAK:	KL-trä, obehandlad.	TAK:	KL-trä, obehandlad.
PRODUKTER:	Köksö, Falper Isola 2, 180 cm. Högsåp, IKEA. Köksblandare, Tapwell, EVO980. Vitvaror Electrolux, Inbyggnadshäll HHOB760S, Kompaktugn COM806CX, Kylskåp LRB3DE18S, Diskmaskin EEG70001. Kamin, Hwam Classic 4. Eluttag och strömbrytare Jung, LS990. Spotlight Belid, Tyson single spot.	PRODUKTER:	Frånluftsvärmepump Nibe, F370. Eluttag och strömbrytare Jung, LS990. Fotlamphållare IFÖ electric, E27.
<b>104.</b>	<b>PASSAGE</b>	<b>110.</b>	<b>WC 1,5 m<sup>2</sup></b>
GOLV:	Glättad eller slipad betong.	GOLV:	Sten, Kolmårdsmarmor.
VÄGG:	KL-trä, obehandlad.	VÄGG:	Sten, bröstning i Kolmårdsmarmor. Kakel, Genesi 5×25 cm.
TAK:	KL-trä, obehandlad.	TAK:	Våtrumsmålning gips.
PRODUKTER:	Eluttag och strömbrytare Jung, LS990. Spotlight Belid, Tyson single spot.	PRODUKTER:	Eluttag och strömbrytare Jung, LS990. WC Duravit, Starck 3. Hållare toalettpapper Byggfabriken, Kommandantbron. Kommod. Spegelskåp INR, Stage 60. Blandare Tapwell, EVM072. Infällda spotlights i tak IP44.
<b>105.</b>	<b>PASSAGE</b>	<b>111.</b>	<b>PASSAGE</b>
GOLV:	Glättad eller slipad betong.	GOLV:	Glättad eller slipad betong.
VÄGG:	KL-trä, obehandlad.	VÄGG:	KL-trä, obehandlad.
TAK:	KL-trä, obehandlad.	TAK:	KL-trä, obehandlad.
PRODUKTER:	Eluttag och strömbrytare Jung, LS990. Spotlight Belid, Tyson single spot.	PRODUKTER:	Eluttag och strömbrytare Jung, LS990. Spotlight Belid, Tyson single spot.
<b>106.</b>	<b>KLÄDKAMMARE 1,9 m<sup>2</sup></b>	<b>112.</b>	<b>SOVRUM 13 m<sup>2</sup></b>
GOLV:	Glättad eller slipad betong.	GOLV:	Glättad eller slipad betong.
VÄGG:	KL-trä, obehandlad.	VÄGG:	KL-trä, obehandlad.
TAK:	KL-trä, obehandlad.	TAK:	KL-trä, obehandlad.
PRODUKTER:	Eluttag och strömbrytare Jung, LS990. Spotlight Belid, Tyson single spot.	PRODUKTER:	Eluttag och strömbrytare Jung, LS990. Belysningssocker Belid, Tyson Track System.

Reservation för eventuella ändringar och felskrivningar. Avvikelse ersätts med likvärdiga material.

---

*Rumsbeskrivning*

---

- 113. BADRUM 13 m<sup>2</sup>**  
GOLV: Glättad eller slipad betong.  
VÄGG: KL-trä, obehandlad.  
TAK: KL-trä, obehandlad.  
PRODUKTER: Inbyggnadsbadkar Gustavsberg, 2942,  
klätt i Kolmårdsmarmor.  
Badkarsblandare Tapwell, BI048.  
Handduktork INR, Line.  
Eluttag och strömbrytare Jung, LS990.  
Belysningskena Belid, Tyson Track System.
- 114. KLÄDKAMMARE 1,9 m<sup>2</sup>**  
GOLV: Glättad eller slipad betong.  
VÄGG: KL-trä, obehandlad.  
TAK: KL-trä, obehandlad.  
PRODUKTER: Eluttag och strömbrytare Jung, LS990.  
Spotlight Belid, Tyson single spot.
- 115. DUSCH 1,5 m<sup>2</sup>**  
GOLV: Sten, Kolmårdsmarmor.  
VÄGG: Sten, bröstning i Kolmårdsmarmor.  
Kakel, Genesi 5x25 cm.  
TAK: Våtrumsmålade gips.  
PRODUKTER: Duschdörr Macro Design, Grace.  
Sittbänk i Kolmårdsmarmor.  
Eluttag och strömbrytare Jung, LS990.  
Blandare, handdusch och takdusch Tapwell,  
BOX7268 ED2.  
Infällda spotlights i tak IP44.
- 116. PASSAGE**  
GOLV: Glättad eller slipad betong.  
VÄGG: KL-trä, obehandlad.  
TAK: KL-trä, obehandlad.  
PRODUKTER: Eluttag och strömbrytare Jung, LS990.  
Spotlight Belid, Tyson single spot.
- 117. PASSAGE**  
GOLV: Glättad eller slipad betong.  
VÄGG: KL-trä, obehandlad.  
TAK: KL-trä, obehandlad.  
PRODUKTER: Eluttag och strömbrytare Jung, LS990.  
Spotlight Belid, Tyson single spot.

---

*Reservation för eventuella ändringar och felskrivningar. Avvikelse ersätts med likvärdiga material.*

---